

Кабельный токоподвод на С-профиле

Система кабельного токоподвода крана (тельфера) при которой тележки с кабелем передвигаются по закрытому металлическому профилю, называется **фестонный токоподвод или фестон**, а профиль по которому передвигаются кабельные тележки - **С-рельс**.

В отличии от систем кабельного токоподвода на тросе или двутавре, система с С-рельсом имеет ряд преимуществ и достоинств, проста в монтаже и обслуживании.

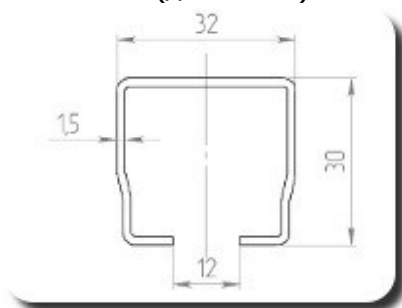
Конструкция и принцип действия токоподвода С-рельса

Основная часть системы кранового кабельного токоподвода - ходовой профиль. В данном случае используется металлический **С-образный профиль** внутри которого передвигаются колеса кабельных тележек.

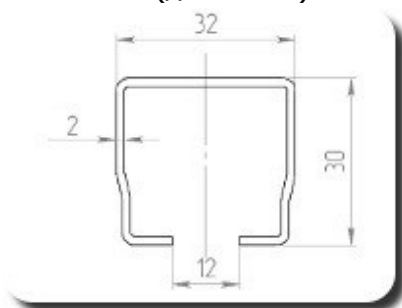
Компания Вектра изготавливает С-рельс из оцинкованной стали:

- с толщиной стенки 1,5 мм нагрузка до 100 кг на метр, длина 4 метра
- с толщиной стенки 2 мм нагрузка до 150 кг на метр, длина 4 метра

С-рельс толщина стенки 1,5
мм (длина 4 м)



С-рельс толщина стенки 2
мм (длина 4 м)



Кабельные тележки для С-профиля

Кабельные тележки предназначены для перемещения кабеля для питания крана или тельфера вдоль пути его следования. На каждой линии как правило устанавливаются три типа тележек: **ведущая**- с "окошком" для соединения с краном через жесткий кронштейн; **концевая** или **неподвижная** тележка для неподвижного закрепления кабеля в месте его подвода; **промежуточные** устанавливаются между ведущей и концевой для перемещения кабеля.

Компания Вектра изготавливает тележки С-рельса:

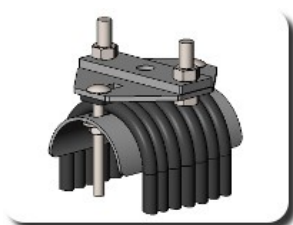
- **СВ-10** под один круглый кабель или шланг
- **СВ-15** под круглый или плоский кабель
- **СВ-40** тележки тяжелой серии с увеличенным кабельным седлом

Тележка СВ-15



Тележка концевая

СВ-15К



Тележка СВ-15В



Тележка СВ-10



Тележка
концевая СВ-10К



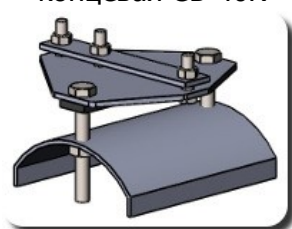
Тележка СВ-10В



Тележка СВ-40



Тележка
концевая СВ-40К



Тележка СВ-40В

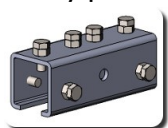


Комплектующие для С-образного профиля

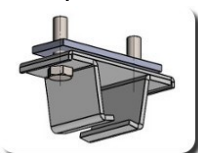
Для монтажа С-образного профиля, его закрепления и соединения соседних секций используются следующие комплектующие:

- **Муфта соединительная** - для соединения соседних секций друг с другом и создания единого пути движения тележек
- **Держатель С-рельса** - для закрепления С-профиля в месте установки
- **Клипса** - для установки консоли крепления
- **Заглушка торцевая** - закрывает профиль с торца

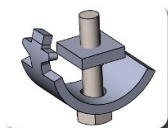
Муфта



Держатель



Клипса



Заглушка
торцевая



Фестонная система кранового токоподвода основанная на С-рельсе, выгодно отличается от кабельного токоподвода на тросе или двутавре. К преимуществам С-рельса можно отнести:

- **удобство и простота монтажа**

(монтаж кабельной линии не требует специально обученных сотрудников, вы можете смонтировать токоподвод самостоятельно или воспользоваться нашими услугами монтажа)

- **дешевизна и надежность конструкции**

(С-профиль в отличии от троса не имеет ограничения по длине линии, не провисает. Дешевле чем токоподвод на двутавровых каретках)

- **защита от атмосферных осадков**

закрытый с трех сторон профиль защищает от попадания внутрь атмосферных осадков и позволяет кабельной линии работать на улице